



АДМИНИСТРАЦИЯ
КАРТАЛИНСКОГО МУНИЦИПАЛЬНОГО РАЙОНА
ЧЕЛЯБИНСКОЙ ОБЛАСТИ

ПОСТАНОВЛЕНИЕ

«28» 06 2024 г. № 814
г. Каргалы

Об установлении публичного
сервитута

В соответствии со статьей 23, главой V.7 Земельного кодекса Российской Федерации, статьей 3.3 Федерального закона Российской Федерации от 25 октября 2001 года № 137 – ФЗ «О введении в действие Земельного кодекса Российской Федерации», руководствуясь статьей 15 Федерального закона от 06.10.2003 года № 131-ФЗ «Об общих принципах организации местного самоуправления в Российской Федерации», Уставом Карталинского муниципального района, на основании ходатайства об установлении публичного сервитута Камаловой Лилии Рашитовны, действующей на основании доверенности № ЧЭ – 323 серия 74 АА 6732338 от 05.03.2024 от имени публичного акционерного общества «Россети Урал», учитывая отсутствие заявлений иных правообладателей земельных участков после размещения сообщений на официальном сетевом издании администрации Карталинского муниципального района Челябинской области (<https://www.kartaluyaion.ru>), а также на сайте администрации Полтавского сельского поселения Карталинского муниципального района (<https://poltavskoe-sp74.ru/>) о возможном установлении публичного сервитута от 11 июня 2024 года в установленный 15 дневный срок, руководствуясь статьей 15 Федерального закона от 06.10.2003 года № 131-ФЗ «Об общих принципах организации местного самоуправления в Российской Федерации», администрация Карталинского муниципального района ПОСТАНОВЛЯЕТ:

1. Установить публичный сервитут публичному акционерному обществу «Россети Урал», (620026, Свердловская область, город Екатеринбург, улица Мамина – Сибиряка, строение 140, ОГРН 1056604000970, ИНН 6671163413), общей площадью 10470 квадратных метров в целях эксплуатации объекта «Воздушная линия 0,4 кВ поселок Первомайка» в отношении земельного участка, расположенного в

кадастровых кварталах: 74:08:2201001, 74:08:5801020, 74:08:5801021 по адресу: Челябинская область, Карталинский район, Полтавское сельское поселение;

в отношении земельных участков с кадастровыми номерами:

1) 74:08:0000000:2750, расположенного в 1220 метрах на северо - запад от ориентира жилой дом по адресу: Челябинская область, р-н Карталинский, поселок Первомайка, улица Центральная, 7-1;

2) 74:08:0000000:2870, расположенного в 220 метрах на запад от ориентира – жилой дом по адресу: Челябинская область, Карталинский район, поселок Первомайка, улица Центральная, 7-1;

3) 74:08:2201001:19, расположенного по адресу: Российская Федерация, Челябинская область, муниципальный район Карталинский, сельское поселение Полтавское, поселок Первомайка, улица Центральная, земельный участок 14/1;

4) 74:08:2201001:69, расположенного по адресу: Российская Федерация, Челябинская область, муниципальный район Карталинский, сельское поселение Полтавское, поселок Первомайка, улица Центральная, земельный участок 7/1;

5) 74:08:2201001:435, расположенного в 60 метрах на северо - запад от ориентира по адресу: Челябинская область, Карталинский район, поселок Первомайка, улица Центральная, 2.

2. Установить срок публичного сервитута в отношении земельного участка, указанного в пункте 1 настоящего постановления на 49 (сорок девять) лет.

3. Утвердить границы публичного сервитута согласно приложению к настоящему постановлению.

4. Публичному акционерному обществу «Россети Урал» в установленном законом порядке обеспечить:

1) проведение работ при осуществлении деятельности, для обеспечения которой устанавливается публичный сервитут в срок на 49 лет;

2) осуществление публичного сервитута после внесения сведений о публичном сервитуте в Единый государственный реестр недвижимости;

3) после прекращения действия публичного сервитута привести земельные участки, обремененные публичным сервитутом, в состояние, пригодное для их использования в соответствии с видом разрешенного использования.

5. Обладателю публичного сервитута - Публичное акционерное общество «Россети Урал» в установленном законом порядке обеспечить заключение с правообладателями земельных участков соглашение об осуществлении публичного сервитута.

6. Обладатель публичного сервитута - Публичное акционерное общество «Россети Урал», вправе до окончания срока публичного сервитута

обратиться с ходатайством об установлении публичного сервитута на новый срок.

7. Управлению по имущественной и земельной политике Карталинского муниципального района (Селезнева Е.С.) в течение пяти рабочих дней со дня принятия настоящего постановления обеспечить:

1) размещение настоящего постановления на официальном сетевом издании администрации Карталинского муниципального района Челябинской области (<https://www.kartalyraion.ru>), а также на сайте администрации Полтавского сельского поселения Карталинского муниципального района (<https://poltavskoe-sp74.ru>);

2) направление обладателю публичного сервитута копии постановления об установлении публичного сервитута;

3) направление копии настоящего постановления об установлении публичного сервитута в «Управление Федеральной службы государственной регистрации, кадастра и картографии по Челябинской области».

8. Контроль за исполнением настоящего постановления возложить на заместителя главы по муниципальному имуществу, земельным и правовым вопросам Максимовскую Н.А.

Глава Карталинского
муниципального района



А.Г. Вдовин

Приложение
к постановлению администрации
Карталинского муниципального района
Челябинской области
от 28.06.2024 года № 814

ОПИСАНИЕ МЕСТОПОЛОЖЕНИЯ ГРАНИЦ

Публичный сервитут Воздушная линия 0.4кВ п.Первомайка

(наименование объекта, местоположение границ которого описано (далее - объект))

Раздел 1

Сведения об объекте

Сведения об объекте		
№ п/п	Характеристики объекта	Описание характеристик
1	2	3
1	Местоположение объекта	Челябинская область, Карталинский район, п.Первомайка
2	Площадь объекта +/- величина погрешности определения площади (Р +/- Дельта Р)	10470 кв.м +/- 36 кв.м
3	Иные характеристики объекта	-

Раздел 2

Сведения о местоположении границ объекта

1. Система координат МСК-74, 2 зона

2. Сведения о характерных точках границ объекта

Обозначение характерных точек границ	Координаты, м		Метод определения координат характерной точки	Средняя квадратическая погрешность положения характерной точки (M _t), м	Описание обозначения точки на местности (при наличии)
	X	Y			
1	2	3	4	5	6
1	371102,86	2293495,18	Метод спутниковых геодезических измерений (определений)	0.10	—
2	371106,22	2293497,34	Метод спутниковых геодезических измерений (определений)	0.10	—
3	371090,89	2293521,24	Метод спутниковых геодезических измерений (определений)	0.10	—
4	371062,38	2293565,67	Метод спутниковых геодезических измерений (определений)	0.10	—
5	371046,49	2293590,43	Метод спутниковых геодезических измерений (определений)	0.10	—
6	371033,12	2293611,28	Метод спутниковых геодезических измерений (определений)	0.10	—
7	371014,74	2293640,00	Метод спутниковых геодезических измерений (определений)	0.10	—
8	371037,84	2293665,22	Метод спутниковых геодезических измерений (определений)	0.10	—
9	371055,32	2293684,75	Метод спутниковых геодезических измерений (определений)	0.10	—
10	371052,34	2293687,41	Метод спутниковых геодезических измерений (определений)	0.10	—
11	371034,88	2293667,91	Метод спутниковых геодезических измерений (определений)	0.10	—
12	371012,45	2293643,42	Метод спутниковых геодезических измерений (определений)	0.10	—
13	370991,95	2293674,30	Метод спутниковых геодезических измерений (определений)	0.10	—
14	370977,90	2293695,60	Метод спутниковых геодезических измерений (определений)	0.10	—
15	370962,36	2293719,05	Метод спутниковых геодезических измерений (определений)	0.10	—
16	370959,02	2293716,83	Метод спутниковых геодезических измерений (определений)	0.10	—
17	370974,56	2293693,40	Метод спутниковых геодезических измерений (определений)	0.10	—
18	370988,61	2293672,09	Метод спутниковых геодезических измерений (определений)	0.10	—
19	371009,65	2293640,41	Метод спутниковых геодезических измерений (определений)	0.10	—
20	370990,95	2293620,86	Метод спутниковых геодезических измерений (определений)	0.10	—
21	370976,62	2293640,44	Метод спутниковых геодезических измерений (определений)	0.10	—
22	370959,58	2293664,32	Метод спутниковых геодезических измерений (определений)	0.10	—
23	370941,08	2293689,44	Метод спутниковых геодезических измерений (определений)	0.10	—
24	370924,70	2293712,76	Метод спутниковых геодезических измерений (определений)	0.10	—
25	370905,96	2293738,87	Метод спутниковых геодезических измерений (определений)	0.10	—
26	370913,49	2293771,85	Метод спутниковых геодезических измерений (определений)	0.10	—
27	370920,91	2293803,64	Метод спутниковых геодезических измерений (определений)	0.10	—
28	370927,75	2293835,84	Метод спутниковых геодезических измерений (определений)	0.10	—
29	370911,50	2293865,85	Метод спутниковых геодезических измерений (определений)	0.10	—
30	370896,24	2293889,89	Метод спутниковых геодезических измерений (определений)	0.10	—
31	370878,68	2293917,89	Метод спутниковых геодезических измерений (определений)	0.10	—
32	370855,94	2293949,29	Метод спутниковых геодезических измерений (определений)	0.10	—

Сведения о местоположении границ объекта

33	370838,29	2293973,14	Метод спутниковых геодезических измерений (определений)	0.10	—
34	370817,46	2294002,07	Метод спутниковых геодезических измерений (определений)	0.10	—
35	370796,80	2294033,26	Метод спутниковых геодезических измерений (определений)	0.10	—
36	370780,28	2294056,50	Метод спутниковых геодезических измерений (определений)	0.10	—
37	370765,91	2294076,56	Метод спутниковых геодезических измерений (определений)	0.10	—
38	370766,62	2294076,45	Метод спутниковых геодезических измерений (определений)	0.10	—
39	370788,51	2294089,00	Метод спутниковых геодезических измерений (определений)	0.10	—
40	370804,28	2294064,41	Метод спутниковых геодезических измерений (определений)	0.10	—
41	370821,11	2294036,71	Метод спутниковых геодезических измерений (определений)	0.10	—
42	370838,35	2294009,43	Метод спутниковых геодезических измерений (определений)	0.10	—
43	370852,54	2293987,30	Метод спутниковых геодезических измерений (определений)	0.10	—
44	370866,12	2293966,12	Метод спутниковых геодезических измерений (определений)	0.10	—
45	370879,97	2293944,38	Метод спутниковых геодезических измерений (определений)	0.10	—
46	370905,41	2293905,10	Метод спутниковых геодезических измерений (определений)	0.10	—
47	370919,87	2293881,23	Метод спутниковых геодезических измерений (определений)	0.10	—
48	370943,07	2293844,65	Метод спутниковых геодезических измерений (определений)	0.10	—
49	370946,45	2293846,79	Метод спутниковых геодезических измерений (определений)	0.10	—
50	370923,26	2293883,35	Метод спутниковых геодезических измерений (определений)	0.10	—
51	370908,82	2293907,20	Метод спутниковых геодезических измерений (определений)	0.10	—
52	370883,33	2293946,55	Метод спутниковых геодезических измерений (определений)	0.10	—
53	370869,50	2293968,27	Метод спутниковых геодезических измерений (определений)	0.10	—
54	370855,91	2293989,46	Метод спутниковых геодезических измерений (определений)	0.10	—
55	370841,73	2294011,57	Метод спутниковых геодезических измерений (определений)	0.10	—
56	370824,50	2294038,83	Метод спутниковых геодезических измерений (определений)	0.10	—
57	370807,69	2294066,51	Метод спутниковых геодезических измерений (определений)	0.10	—
58	370790,88	2294092,71	Метод спутниковых геодезических измерений (определений)	0.10	—
59	370775,19	2294120,52	Метод спутниковых геодезических измерений (определений)	0.10	—
60	370759,44	2294144,60	Метод спутниковых геодезических измерений (определений)	0.10	—
61	370740,69	2294171,05	Метод спутниковых геодезических измерений (определений)	0.10	—
62	370721,14	2294201,06	Метод спутниковых геодезических измерений (определений)	0.10	—
63	370704,05	2294224,16	Метод спутниковых геодезических измерений (определений)	0.10	—
64	370700,83	2294221,78	Метод спутниковых геодезических измерений (определений)	0.10	—
65	370717,82	2294198,83	Метод спутниковых геодезических измерений (определений)	0.10	—
66	370737,36	2294168,84	Метод спутниковых геодезических измерений (определений)	0.10	—
67	370755,09	2294143,83	Метод спутниковых геодезических измерений (определений)	0.10	—
68	370730,76	2294122,55	Метод спутниковых геодезических измерений (определений)	0.10	—
69	370706,67	2294102,60	Метод спутниковых геодезических измерений (определений)	0.10	—
70	370679,69	2294080,27	Метод спутниковых геодезических измерений (определений)	0.10	—
71	370682,25	2294077,19	Метод спутниковых геодезических измерений (определений)	0.10	—

Сведения о местоположении границ объекта

72	370709,23	2294099,52	Метод спутниковых геодезических измерений (определений)	0.10	—
73	370731,40	2294117,88	Метод спутниковых геодезических измерений (определений)	0.10	—
74	370739,75	2294101,17	Метод спутниковых геодезических измерений (определений)	0.10	—
75	370743,33	2294102,95	Метод спутниковых геодезических измерений (определений)	0.10	—
76	370734,54	2294120,54	Метод спутниковых геодезических измерений (определений)	0.10	—
77	370757,36	2294140,49	Метод спутниковых геодезических измерений (определений)	0.10	—
78	370771,85	2294118,34	Метод спутниковых геодезических измерений (определений)	0.10	—
79	370786,46	2294092,41	Метод спутниковых геодезических измерений (определений)	0.10	—
80	370765,80	2294080,63	Метод спутниковых геодезических измерений (определений)	0.10	—
81	370762,40	2294081,17	Метод спутниковых геодезических измерений (определений)	0.10	—
82	370760,33	2294077,34	Метод спутниковых геодезических измерений (определений)	0.10	—
83	370777,03	2294054,17	Метод спутниковых геодезических измерений (определений)	0.10	—
84	370793,52	2294030,97	Метод спутниковых геодезических измерений (определений)	0.10	—
85	370814,14	2293999,83	Метод спутниковых геодезических измерений (определений)	0.10	—
86	370835,06	2293970,77	Метод спутниковых геодезических измерений (определений)	0.10	—
87	370852,72	2293946,92	Метод спутниковых геодезических измерений (определений)	0.10	—
88	370875,33	2293915,71	Метод спутниковых геодезических измерений (определений)	0.10	—
89	370892,86	2293887,76	Метод спутниковых геодезических измерений (определений)	0.10	—
90	370908,04	2293863,84	Метод спутниковых геодезических измерений (определений)	0.10	—
91	370923,42	2293835,35	Метод спутниковых геодезических измерений (определений)	0.10	—
92	370917,01	2293804,52	Метод спутниковых геодезических измерений (определений)	0.10	—
93	370909,59	2293772,75	Метод спутниковых геодезических измерений (определений)	0.10	—
94	370901,59	2293737,84	Метод спутниковых геодезических измерений (определений)	0.10	—
95	370921,44	2293710,43	Метод спутниковых геодезических измерений (определений)	0.10	—
96	370937,85	2293687,08	Метод спутниковых геодезических измерений (определений)	0.10	—
97	370956,35	2293661,96	Метод спутниковых геодезических измерений (определений)	0.10	—
98	370973,39	2293638,09	Метод спутниковых геодезических измерений (определений)	0.10	—
99	370989,11	2293616,61	Метод спутниковых геодезических измерений (определений)	0.10	—
100	371006,53	2293590,02	Метод спутниковых геодезических измерений (определений)	0.10	—
101	371009,87	2293592,22	Метод спутниковых геодезических измерений (определений)	0.10	—
102	370993,29	2293617,52	Метод спутниковых геодезических измерений (определений)	0.10	—
103	371011,94	2293637,01	Метод спутниковых геодезических измерений (определений)	0.10	—
104	371029,76	2293609,12	Метод спутниковых геодезических измерений (определений)	0.10	—
105	371043,13	2293588,27	Метод спутниковых геодезических измерений (определений)	0.10	—
106	371059,02	2293563,51	Метод спутниковых геодезических измерений (определений)	0.10	—
107	371087,53	2293519,08	Метод спутниковых геодезических измерений (определений)	0.10	—
1	371102,86	2293495,18	Метод спутниковых геодезических измерений (определений)	0.10	—
108	370796,86	2293862,12	Метод спутниковых геодезических измерений (определений)	0.10	—
109	370799,80	2293864,84	Метод спутниковых геодезических измерений (определений)	0.10	—

Сведения о местоположении границ объекта

			измерений (определений)		
110	370776,87	2293889,59	Метод спутниковых геодезических измерений (определений)	0.10	—
111	370758,71	2293909,58	Метод спутниковых геодезических измерений (определений)	0.10	—
112	370739,19	2293930,44	Метод спутниковых геодезических измерений (определений)	0.10	—
113	370719,51	2293951,20	Метод спутниковых геодезических измерений (определений)	0.10	—
114	370702,90	2293968,17	Метод спутниковых геодезических измерений (определений)	0.10	—
115	370685,05	2293987,55	Метод спутниковых геодезических измерений (определений)	0.10	—
116	370665,10	2294008,67	Метод спутниковых геодезических измерений (определений)	0.10	—
117	370647,65	2294027,56	Метод спутниковых геодезических измерений (определений)	0.10	—
118	370669,71	2294035,65	Метод спутниковых геодезических измерений (определений)	0.10	—
119	370690,66	2294042,07	Метод спутниковых геодезических измерений (определений)	0.10	—
120	370696,46	2294047,64	Метод спутниковых геодезических измерений (определений)	0.10	—
121	370694,48	2294051,28	Метод спутниковых геодезических измерений (определений)	0.10	—
122	370690,57	2294050,36	Метод спутниковых геодезических измерений (определений)	0.10	—
123	370665,37	2294063,35	Метод спутниковых геодезических измерений (определений)	0.10	—
124	370634,21	2294078,19	Метод спутниковых геодезических измерений (определений)	0.10	—
125	370615,95	2294101,49	Метод спутниковых геодезических измерений (определений)	0.10	—
126	370639,21	2294119,79	Метод спутниковых геодезических измерений (определений)	0.10	—
127	370662,02	2294136,86	Метод спутниковых геодезических измерений (определений)	0.10	—
128	370681,15	2294150,75	Метод спутниковых геодезических измерений (определений)	0.10	—
129	370700,59	2294165,17	Метод спутниковых геодезических измерений (определений)	0.10	—
130	370698,21	2294168,39	Метод спутниковых геодезических измерений (определений)	0.10	—
131	370678,78	2294153,97	Метод спутниковых геодезических измерений (определений)	0.10	—
132	370659,65	2294140,09	Метод спутниковых геодезических измерений (определений)	0.10	—
133	370636,79	2294122,98	Метод спутниковых геодезических измерений (определений)	0.10	—
134	370613,84	2294104,93	Метод спутниковых геодезических измерений (определений)	0.10	—
135	370606,80	2294119,16	Метод спутниковых геодезических измерений (определений)	0.10	—
136	370595,16	2294142,69	Метод спутниковых геодезических измерений (определений)	0.10	—
137	370609,87	2294152,47	Метод спутниковых геодезических измерений (определений)	0.10	—
138	370625,77	2294163,05	Метод спутниковых геодезических измерений (определений)	0.10	—
139	370645,63	2294178,00	Метод спутниковых геодезических измерений (определений)	0.10	—
140	370643,23	2294181,20	Метод спутниковых геодезических измерений (определений)	0.10	—
141	370623,41	2294166,28	Метод спутниковых геодезических измерений (определений)	0.10	—
142	370607,65	2294155,81	Метод спутниковых геодезических измерений (определений)	0.10	—
143	370591,47	2294145,04	Метод спутниковых геодезических измерений (определений)	0.10	—
144	370569,83	2294129,34	Метод спутниковых геодезических измерений (определений)	0.10	—
145	370546,08	2294112,12	Метод спутниковых геодезических измерений (определений)	0.10	—
146	370524,44	2294097,44	Метод спутниковых геодезических измерений (определений)	0.10	—
147	370500,43	2294081,15	Метод спутниковых геодезических измерений (определений)	0.10	—
148	370481,37	2294065,02	Метод спутниковых геодезических измерений (определений)	0.10	—

Сведения о местоположении границ объекта

			измерений (определений)		
149	370461,80	2294049,44	Метод спутниковых геодезических измерений (определений)	0.10	—
150	370439,57	2294031,75	Метод спутниковых геодезических измерений (определений)	0.10	—
151	370417,12	2294015,65	Метод спутниковых геодезических измерений (определений)	0.10	—
152	370399,12	2294000,26	Метод спутниковых геодезических измерений (определений)	0.10	—
153	370401,72	2293997,22	Метод спутниковых геодезических измерений (определений)	0.10	—
154	370419,65	2294012,55	Метод спутниковых геодезических измерений (определений)	0.10	—
155	370441,96	2294028,54	Метод спутниковых геодезических измерений (определений)	0.10	—
156	370464,30	2294046,32	Метод спутниковых геодезических измерений (определений)	0.10	—
157	370483,89	2294061,91	Метод спутниковых геодезических измерений (определений)	0.10	—
158	370502,76	2294077,89	Метод спутниковых геодезических измерений (определений)	0.10	—
159	370526,68	2294094,12	Метод спутниковых геодезических измерений (определений)	0.10	—
160	370548,35	2294108,82	Метод спутниковых геодезических измерений (определений)	0.10	—
161	370572,17	2294126,10	Метод спутниковых геодезических измерений (определений)	0.10	—
162	370591,85	2294140,37	Метод спутниковых геодезических измерений (определений)	0.10	—
163	370603,22	2294117,38	Метод спутниковых геодезических измерений (определений)	0.10	—
164	370610,59	2294102,48	Метод спутниковых геодезических измерений (определений)	0.10	—
165	370589,60	2294087,65	Метод спутниковых геодезических измерений (определений)	0.10	—
166	370570,70	2294074,30	Метод спутниковых геодезических измерений (определений)	0.10	—
167	370548,24	2294058,44	Метод спутниковых геодезических измерений (определений)	0.10	—
168	370525,98	2294042,72	Метод спутниковых геодезических измерений (определений)	0.10	—
169	370506,32	2294028,84	Метод спутниковых геодезических измерений (определений)	0.10	—
170	370481,84	2294009,91	Метод спутниковых геодезических измерений (определений)	0.10	—
171	370458,05	2293991,51	Метод спутниковых геодезических измерений (определений)	0.10	—
172	370435,45	2293974,43	Метод спутниковых геодезических измерений (определений)	0.10	—
173	370417,10	2293960,38	Метод спутниковых геодезических измерений (определений)	0.10	—
174	370398,61	2293946,33	Метод спутниковых геодезических измерений (определений)	0.10	—
175	370401,03	2293943,15	Метод спутниковых геодезических измерений (определений)	0.10	—
176	370419,53	2293957,20	Метод спутниковых геодезических измерений (определений)	0.10	—
177	370437,88	2293971,25	Метод спутниковых геодезических измерений (определений)	0.10	—
178	370460,48	2293988,34	Метод спутниковых геодезических измерений (определений)	0.10	—
179	370484,28	2294006,75	Метод спутниковых геодезических измерений (определений)	0.10	—
180	370508,73	2294025,65	Метод спутниковых геодезических измерений (определений)	0.10	—
181	370528,28	2294039,46	Метод спутниковых геодезических измерений (определений)	0.10	—
182	370550,54	2294055,18	Метод спутниковых геодезических измерений (определений)	0.10	—
183	370573,00	2294071,04	Метод спутниковых геодезических измерений (определений)	0.10	—
184	370591,90	2294084,39	Метод спутниковых геодезических измерений (определений)	0.10	—
185	370612,74	2294099,10	Метод спутниковых геодезических измерений (определений)	0.10	—
186	370631,65	2294074,83	Метод спутниковых геодезических измерений (определений)	0.10	—
187	370663,62	2294059,75	Метод спутниковых геодезических измерений (определений)	0.10	—

Сведения о местоположении границ объекта

			измерений (определений)		
188	370689,45	2294046,45	Метод спутниковых геодезических измерений (определений)	0.10	—
189	370688,57	2294045,60	Метод спутниковых геодезических измерений (определений)	0.10	—
190	370668,49	2294039,46	Метод спутниковых геодезических измерений (определений)	0.10	—
191	370640,46	2294029,16	Метод спутниковых геодезических измерений (определений)	0.10	—
192	370662,19	2294005,93	Метод спутниковых геодезических измерений (определений)	0.10	—
193	370682,14	2293984,82	Метод спутниковых геодезических измерений (определений)	0.10	—
194	370700,02	2293965,39	Метод спутниковых геодезических измерений (определений)	0.10	—
195	370716,62	2293948,43	Метод спутниковых геодезических измерений (определений)	0.10	—
196	370736,28	2293927,69	Метод спутниковых геодезических измерений (определений)	0.10	—
197	370755,78	2293906,85	Метод спутниковых геодезических измерений (определений)	0.10	—
198	370773,93	2293886,88	Метод спутниковых геодезических измерений (определений)	0.10	—
108	370796,86	2293862,12	Метод спутниковых геодезических измерений (определений)	0.10	—

3. Сведения о характерных точках части (частей) границы объекта

Обозначение характерных точек части границы	Координаты, м		Метод определения координат характерной точки	Средняя квадратическая погрешность положения характерной точки (M _t), м	Описание обозначения точки на местности (при наличии)
	X	Y			
1	2	3	4	5	6
—	—	—	—	—	—

Текстовое описание местоположения границ

Публичный сервитут Воздушная линия 0.4кВ п.Первомайка

(наименование объект, местоположение границ которого описано (далее объект))

Прохождение границы		Описание прохождения границы
от точки	до точки	
1	2	3
1	2	—
2	3	—
3	4	—
4	5	—
5	6	—
6	7	—
7	8	—
8	9	—
9	10	—
10	11	—
11	12	—
12	13	—
13	14	—
14	15	—
15	16	—
16	17	—
17	18	—
18	19	—
19	20	—
20	21	—
21	22	—
22	23	—
23	24	—
24	25	—
25	26	—
26	27	—
27	28	—
28	29	—
29	30	—
30	31	—
31	32	—
32	33	—
33	34	—
34	35	—
35	36	—
36	37	—
37	38	—
38	39	—
39	40	—
40	41	—
41	42	—
42	43	—
43	44	—
44	45	—
45	46	—
46	47	—
47	48	—
48	49	—
49	50	—
50	51	—
51	52	—
52	53	—
53	54	—
54	55	—
55	56	—
56	57	—
57	58	—
58	59	—
59	60	—
60	61	—
61	62	—
62	63	—
63	64	—

Прохождение границы		Описание прохождения границы
от точки	до точки	
64	65	—
65	66	—
66	67	—
67	68	—
68	69	—
69	70	—
70	71	—
71	72	—
72	73	—
73	74	—
74	75	—
75	76	—
76	77	—
77	78	—
78	79	—
79	80	—
80	81	—
81	82	—
82	83	—
83	84	—
84	85	—
85	86	—
86	87	—
87	88	—
88	89	—
89	90	—
90	91	—
91	92	—
92	93	—
93	94	—
94	95	—
95	96	—
96	97	—
97	98	—
98	99	—
99	100	—
100	101	—
101	102	—
102	103	—
103	104	—
104	105	—
105	106	—
106	107	—
107	1	—
108	109	—
109	110	—
110	111	—
111	112	—
112	113	—
113	114	—
114	115	—
115	116	—
116	117	—
117	118	—
118	119	—
119	120	—
120	121	—
121	122	—
122	123	—
123	124	—
124	125	—
125	126	—
126	127	—
127	128	—
128	129	—
129	130	—
130	131	—
131	132	—

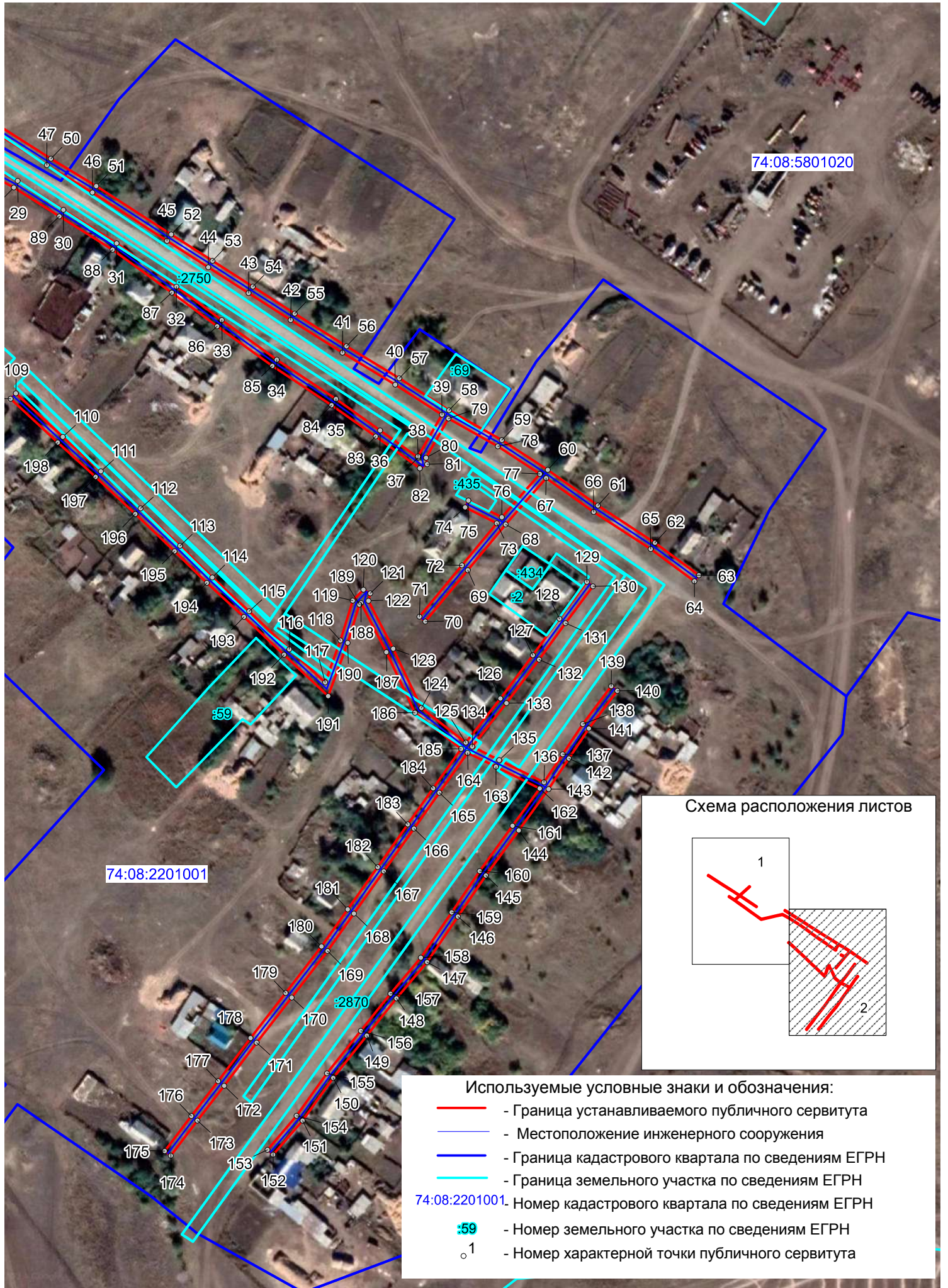
Прохождение границы		Описание прохождения границы
от точки	до точки	
132	133	—
133	134	—
134	135	—
135	136	—
136	137	—
137	138	—
138	139	—
139	140	—
140	141	—
141	142	—
142	143	—
143	144	—
144	145	—
145	146	—
146	147	—
147	148	—
148	149	—
149	150	—
150	151	—
151	152	—
152	153	—
153	154	—
154	155	—
155	156	—
156	157	—
157	158	—
158	159	—
159	160	—
160	161	—
161	162	—
162	163	—
163	164	—
164	165	—
165	166	—
166	167	—
167	168	—
168	169	—
169	170	—
170	171	—
171	172	—
172	173	—
173	174	—
174	175	—
175	176	—
176	177	—
177	178	—
178	179	—
179	180	—
180	181	—
181	182	—
182	183	—
183	184	—
184	185	—
185	186	—
186	187	—
187	188	—
188	189	—
189	190	—
190	191	—
191	192	—
192	193	—
193	194	—
194	195	—
195	196	—
196	197	—
197	198	—
198	108	—

Схема расположения границ публичного сервитута
Воздушная линия 0.4кВ п.Первомайка



Масштаб 1 : 2500

Схема расположения границ публичного сервитута
Воздушная линия 0.4кВ п.Первомайка



- Используемые условные знаки и обозначения:
- - Граница устанавливаемого публичного сервитута
 - - Местоположение инженерного сооружения
 - - Граница кадастрового квартала по сведениям ЕГРН
 - - Граница земельного участка по сведениям ЕГРН
- 74:08:2201001. Номер кадастрового квартала по сведениям ЕГРН
- :59 - Номер земельного участка по сведениям ЕГРН
- 1 - Номер характерной точки публичного сервитута

Масштаб 1 : 2500